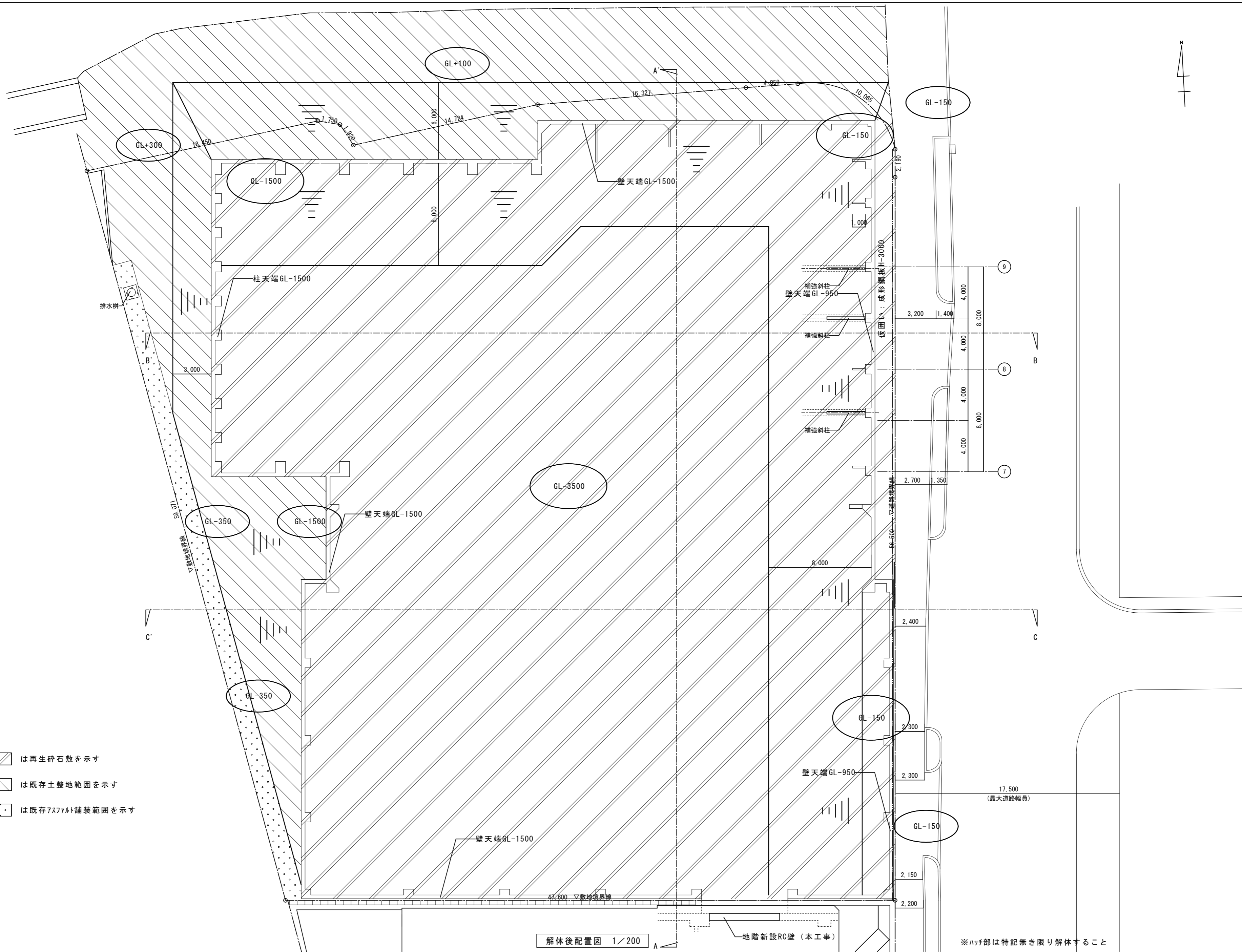


(注) 特記事項	
鉄骨	SS41
溶接	溶接 (SS41)
高圧ボルト	F910 F10T-16φ+20φ
端接	適合規格に準じて取付

徳島県県土整備部営繕課	●工事名	R3営繕 青少年センター 徳・徳島 解体工事 (1)	●図面番号	S-035	有限会社 佐藤建築企画設計 徳島市幸町1丁目43番地 TEL (088) 625-1759 管理建築士 板東 毅 1級建築士登録 333704号
	●図面名	鉄骨詳細図-4	●縮尺	NON	

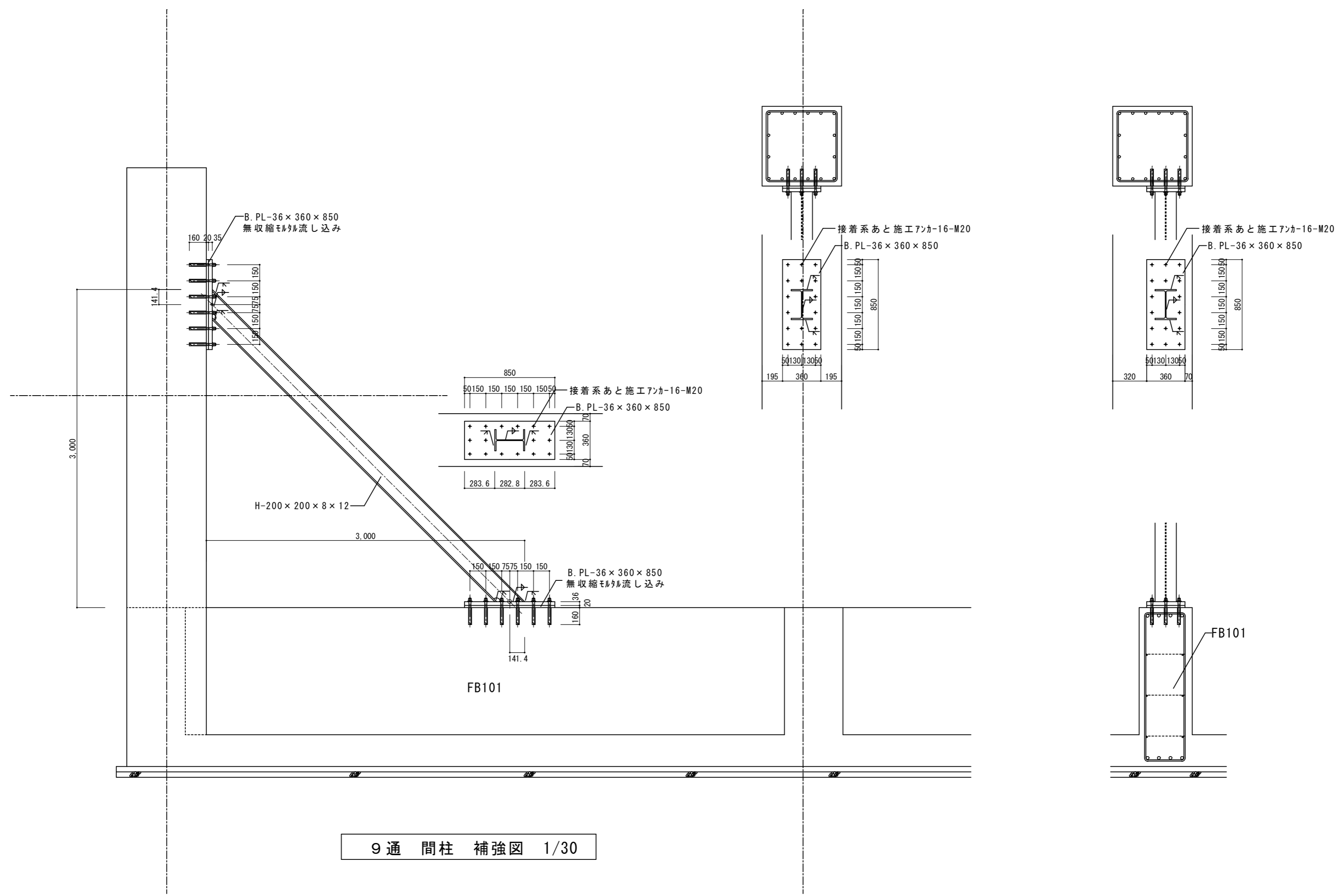


- 凡例
- は再生砕石敷を示す
 - は既存土整地範囲を示す
 - は既存アスファルト舗装範囲を示す

解体後配置図 1/200

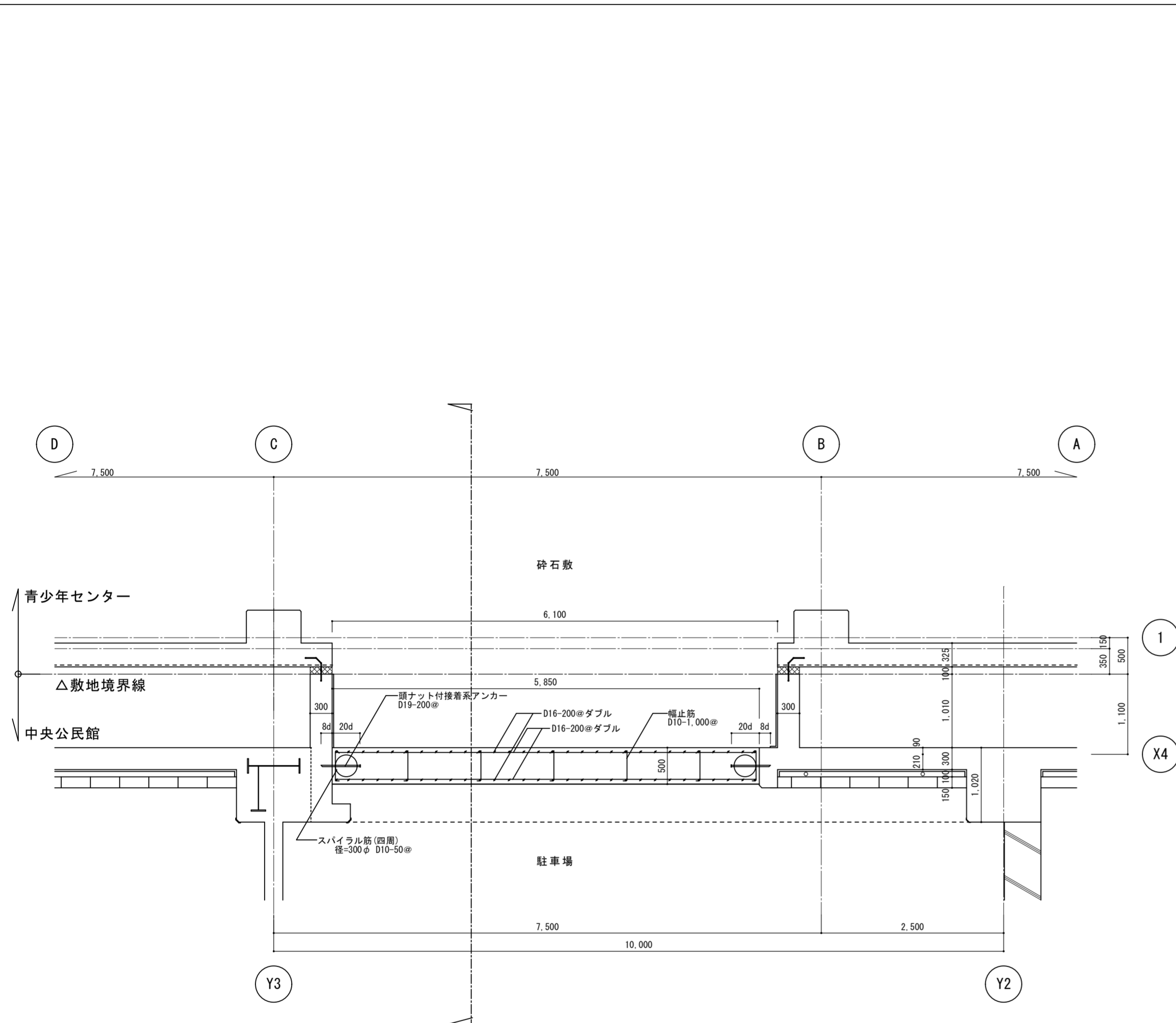
※ハッチ部は特記無き限り解体すること

徳島県土整備部営繕課	● 工事名	R3 営繕 青少年センター 徳・徳島 解体工事 (1)	● 図面番号	S-036	有限会社 佐藤建築企画設計 徳島市幸町1丁目43番地 TEL (088) 625-1759 管理建築士 板東 毅 1級建築士登録 333704号
	● 図面名	補強斜柱壁配置図	● 縮尺	1/200	

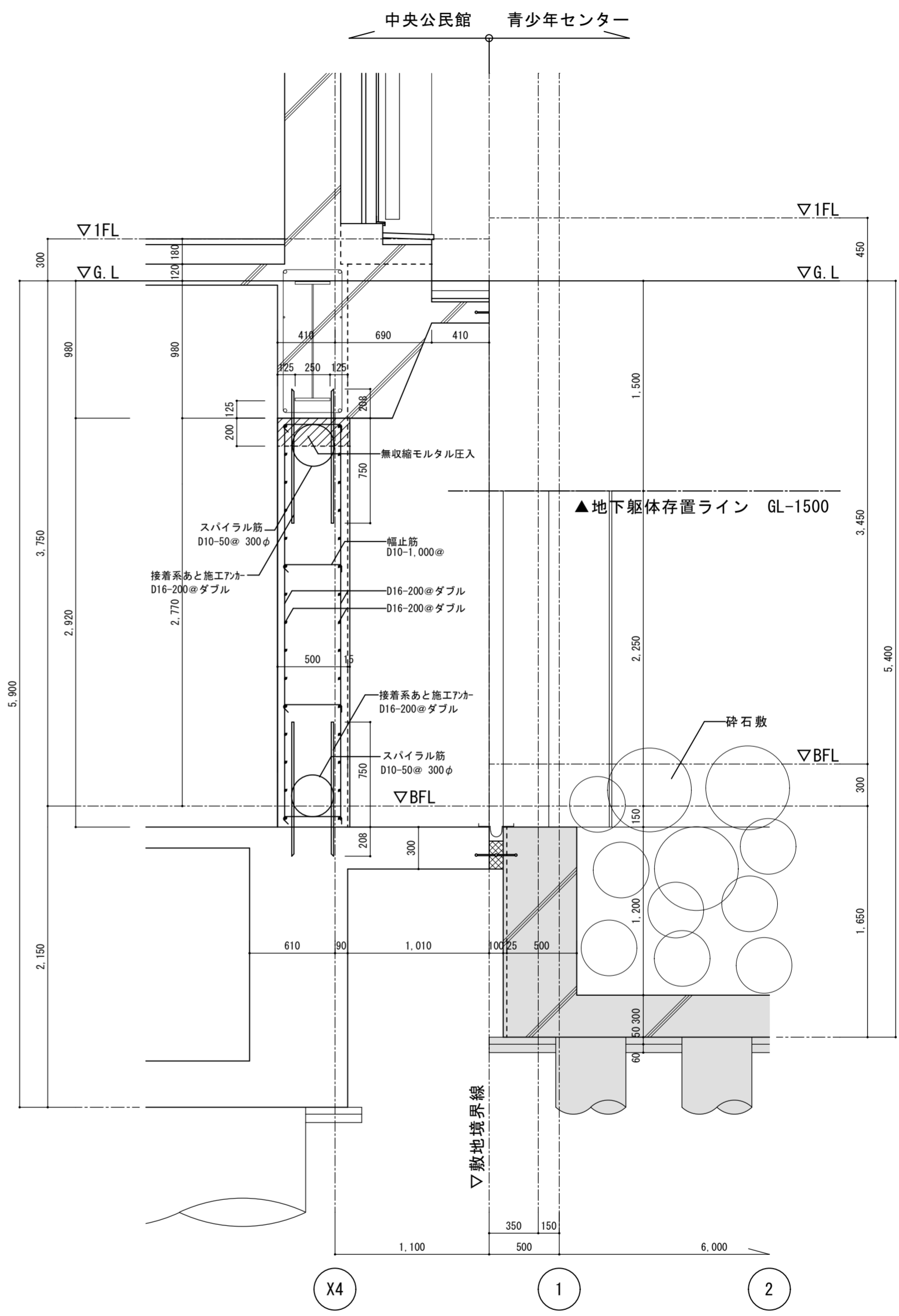


9通 間柱 補強図 1/30

	徳島県土整備部営繕課	●工事名 R3 宮緒 青少年センター 徳・徳島 解体工事 (1)	●図面番号 S-037	有限会社 佐藤建築企画設計 徳島市幸町1丁目43番地 TEL (088) 625-1759
		●図面名 9通 間柱 補強図	●縮尺 1/30	管理建築士 板東 毅
				1級建築士登録 333704号



平面配筋図 1/50



断面配筋図 1/30

■凡例
 既存部分を示す

徳島県土整備部営繕課	●工事名	R3 営繕 青少年センター 徳・徳島 解体工事 (1)	●図面番号	S-038	有限会社 佐藤建築企画設計 徳島市幸町1丁目4番地 TEL (088) 625-1759 管理建築士 板東 毅 1級建築士登録 333704号
	●図面名	改修 地階駐車場接続部分 構造図	●縮尺	1/50, 1/30	